



Octopus

Connecting Medical Brains

SIMPLE IS ALWAYS THE BEST

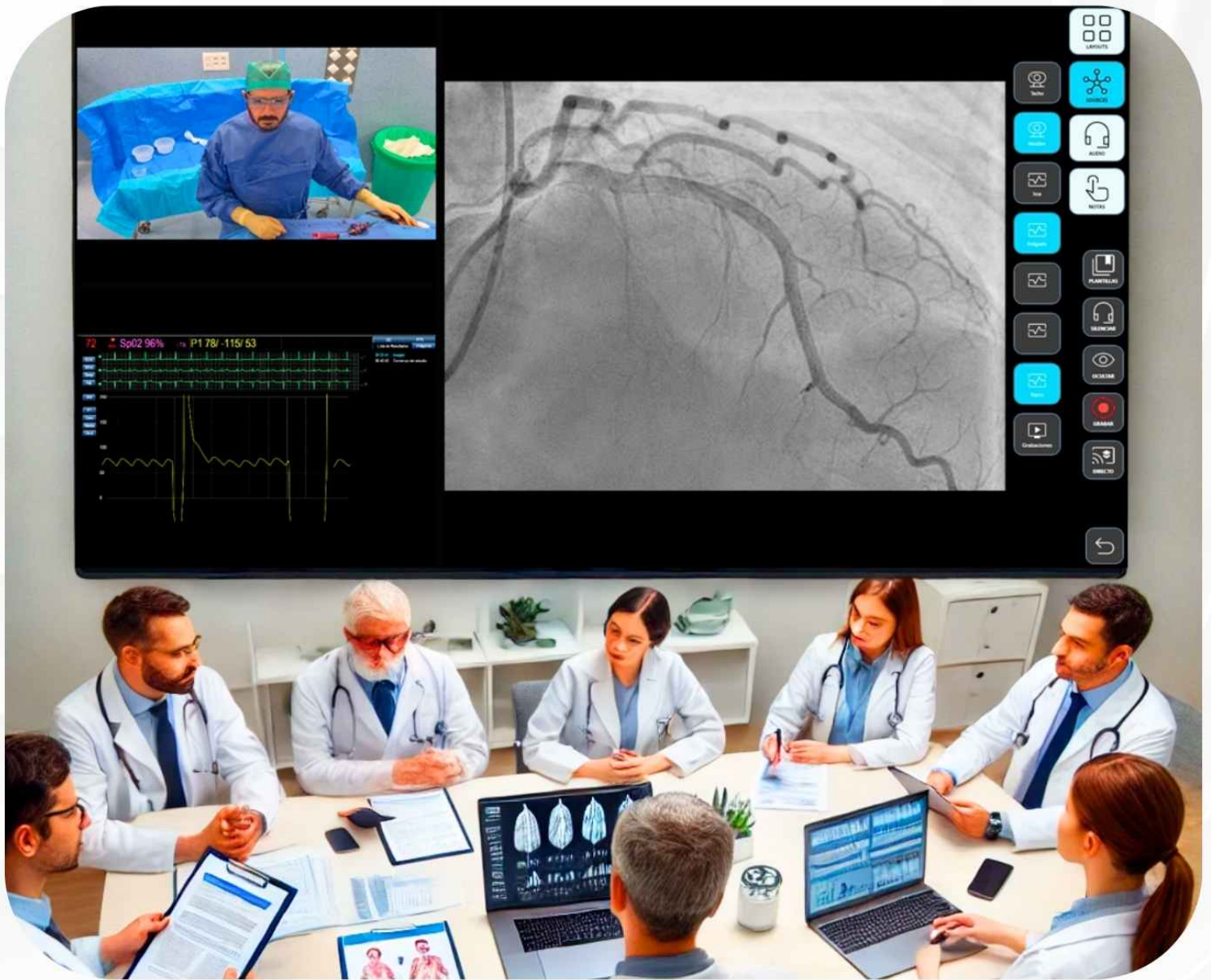


Que es Octopus...

Octopus es una solución de transmisión de vídeo inteligente, integrada, basada en la nube y red local que facilita la transmisión en directo, la grabación y la interacción en tiempo real entre médicos y otros profesionales sanitarios.

Es también una potente herramienta para compartir conocimientos médicos entre todos los profesionales del sector sanitario y poder crear una gran academia médica virtual.





Acerca del Desarrollo

Octopus nació y fue desarrollado por cardiólogos intervencionistas como respuesta a la necesidad de una mejor forma de difundir el conocimiento. Junto con nuestro grupo de ingenieros hemos desarrollado un sistema sencillo de utilizar que aprovecha todo el poder de la tecnología de la información y la tecnología multimedia de la actualidad.

El resultado es un sistema diseñado por médicos para médicos y personal sanitario, minimizando la interacción para un uso fácil y comodidad en su ejecución, desde la captura de imágenes directamente desde los equipos deseados, cámaras robóticas de alta resolución controladas remotamente combinadas con un sistema de audio digital claro, limpio y cómodo hacen que la transmisión y grabación de un caso sea una tarea sencilla y muy eficiente.



zoom



Microsoft Teams



Google Meet



123 ANYWHERE ST.,
ANY CITY

Octopus puede estar en cualquier lugar, solo conectarse a Internet y podrás transmitir todos los casos de tus pacientes a cualquier parte del mundo, incluso dentro del Hospital, realizar supervisión remota, proctoring, cursos, conferencias, etc.



Overview

CONECTIVIDAD

Conectando médicos en tiempo real desde el laboratorio o el quirófano

INVERSIÓN

Para educación y KOL

CREANDO REDES

Colaboración entre médicos

COMPARTIENDO CONOCIMIENTO

Mejora el conocimiento en la comunidad médico científica

Nuestro software Características Principales...



Diseños Personalizados

Diseños predeterminados y editables por el usuario, adaptados a sus necesidades

1

Tecnología de Vanguardia

Cámaras de última generación con control remoto con zoom de alta precisión y alta sensibilidad para obtener las mejores imágenes

2

Comunicación Eficaz

Auriculares con micrófono de alta calidad y duración de batería de más de 8 horas, ofreciendo comunicación bidireccional sin interrupciones.

3

Herramientas Intuitivas

Marcadores fáciles de usar para edición, texto sobre las imágenes para resaltar los detalles más importantes.

4

Seguridad de Datos

Anonimización de los datos de los pacientes para mantener la privacidad y la seguridad

5

Almacenamiento

Más de 1200 horas de grabación en 1080p Full HD (H264), lo que garantiza no perder ningún dato o detalle durante la transmisión

6

Transmisión Flexible

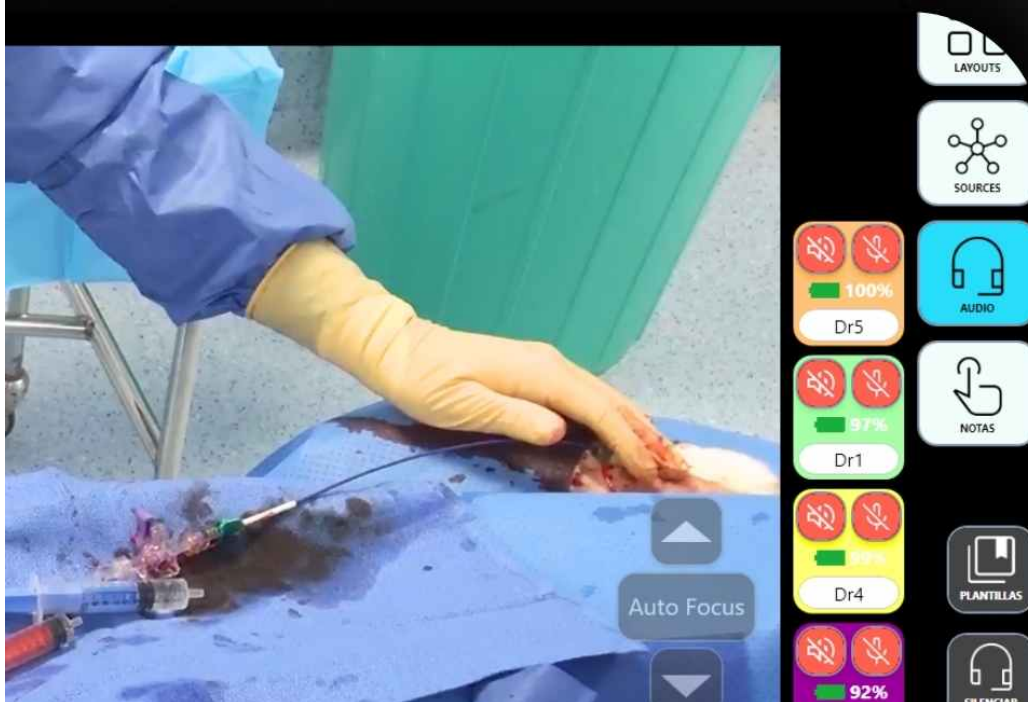
Transmisión en vivo a través de ZOOM, Teams, Google Meet, WebRTC, SDI, en línea y localmente

7

Calidad Profesional

Software de producción profesional propietario, fácil de usar para una transmisión visual rápida y de alta calidad.

8



Especificaciones Técnicas....



Ordenador

Intel Computer i7 Porcesador, Ultra high Definition tarjeta de video, SDD



Pantalla Táctil

Pantalla de control táctil de 23": con ratón y teclado para un manejo intuitivo del sistema



Cámaras

Cámaras de vídeo: 2 x OptopusCam Full HD con control remoto (Zoom / Pan / Tilt) y Zoom 30x



Entradas de Video

Hasta 8 entradas de video SDI / HDMI / DVI / VGA



Especificaciones Técnicas....

Sistema de Audio

Hasta 5 auriculares de alta calidad que incluyen micrófono para comunicación bidireccional. También se pueden instalar altavoces en la sala.



Características de Seguridad

Nombre de paciente anónimo, protocolo de almacenamiento seguro, protección de nivel de entrada por contraseña



Software Propietario

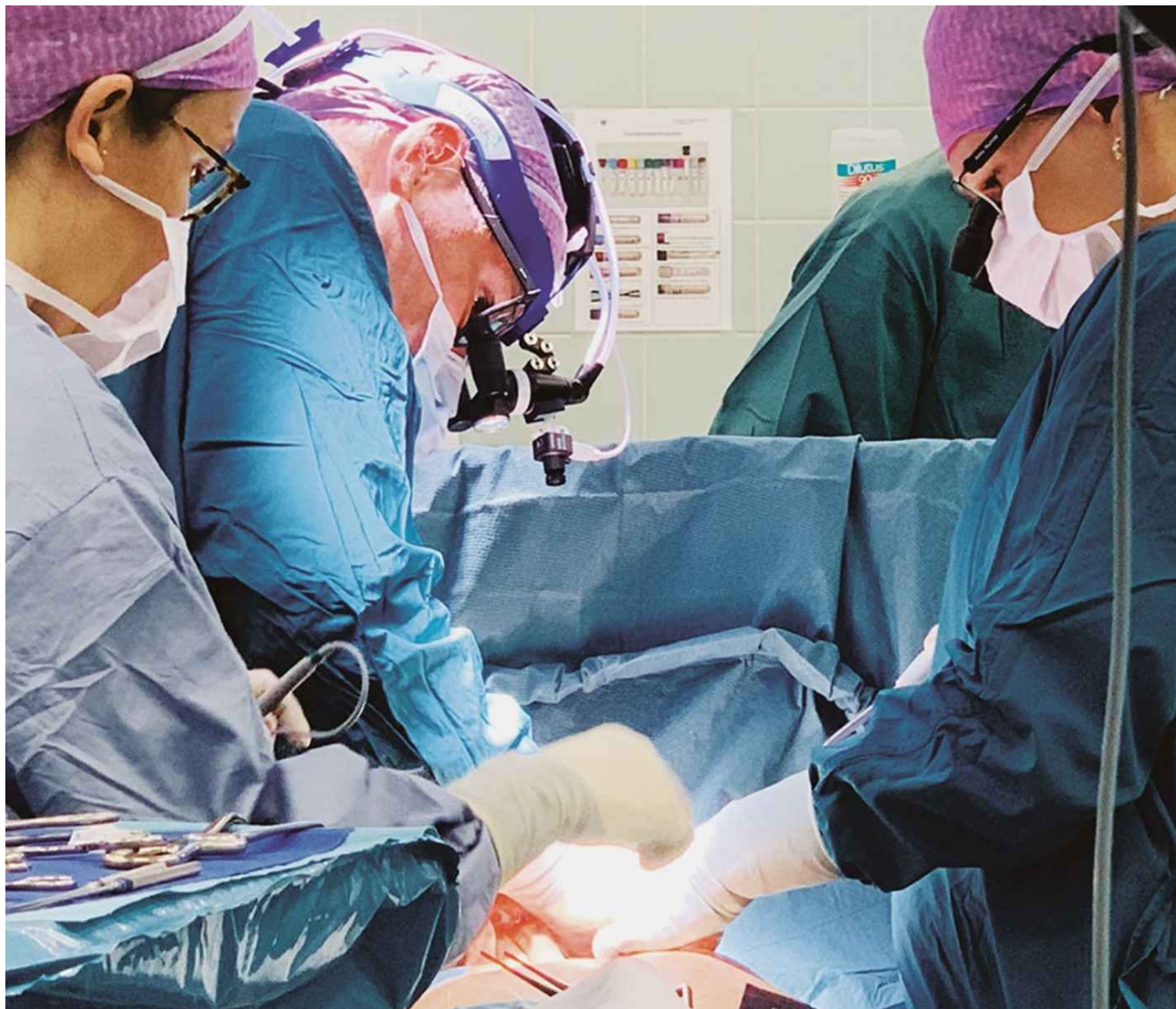
Licencia de software registrada por Octopus Cathmed



Transmisión por Internet

Transmisión por Zoom, Teams, Meet o WebRTC y salida SDI directa para transmisión por Internet y red local





Mini Cámara 4k Integrada

1

Permite la instalación de una mini cámara de alta resolución para poder mas en detalle y precisión imágenes del campo quirúrgico

2

Diferentes opciones de montaje:

- Gafas
- Lámparas
- Brazos
- Soportes
- etc....

3

Cualquier especialidad:

- Para Cirugía Cardíaca
- Cirugía Cardiovascular
- Neuro
- Cirugía General
- etc.....



Especificaciones:



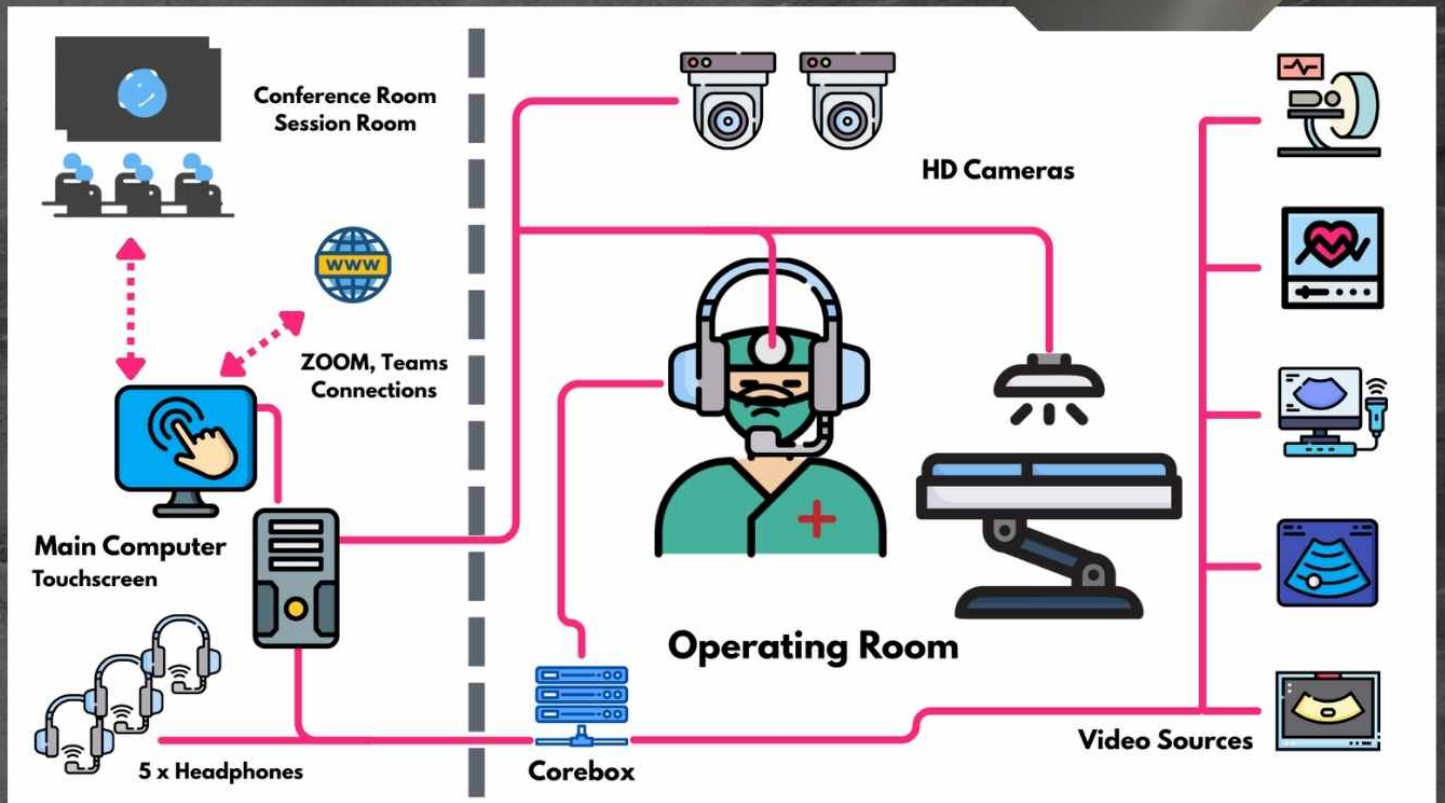
● Cámara sobre gafas foco manual:

- Optica Sony foco manual
- Hasta 8.3 MP 4k
- Aluminio
- 30mm x 20mm x 22mm
- 14 Gramos
- Micro USB conector en cámara
- Opciones de lentes de 8,16,25 y 35mm
- Para gafas, cintas de cabeza y brazo flexible

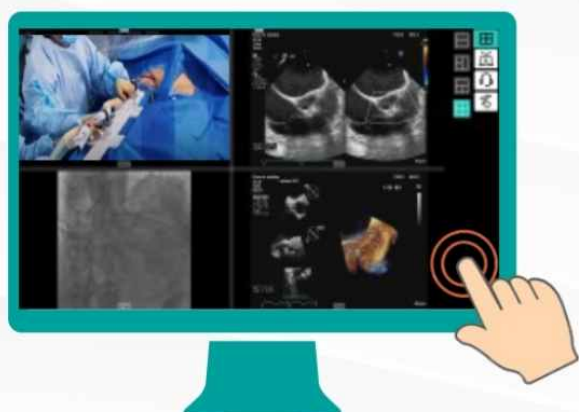
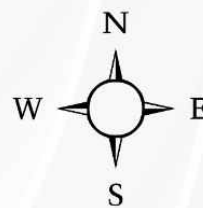
● Cámara sobre gafas u otras sistema de anclajes autofocus

- Optica Sony autofocus
- Hasta 8.3 MP 4k
- Aluminio
- 40mm x 22mm x 27mm
- 37 Gramos
- Micro USB conector en cámara
- Opciones de lentes de 25 y 16mm
- Para lamparas, gafas, cintas de cabeza y brazo flexible etc...

Instalación



Instalación Fija o Móvil



Información de Contacto

IMT, S.L.

Teléfono:

+(34)-91-604-40-88

Correo:

info@imtgroup.es

Página Web:

www.imtgroup.es/octopus

Oficina Central:

C/ Duero 37

Villaviciosa de Odón

28670 - Madrid

SPAIN



 [+\(34\)-91-604-40-88](tel:+(34)916044088)

 www.imtgroup.es/octopus

 info@imtgroup.es